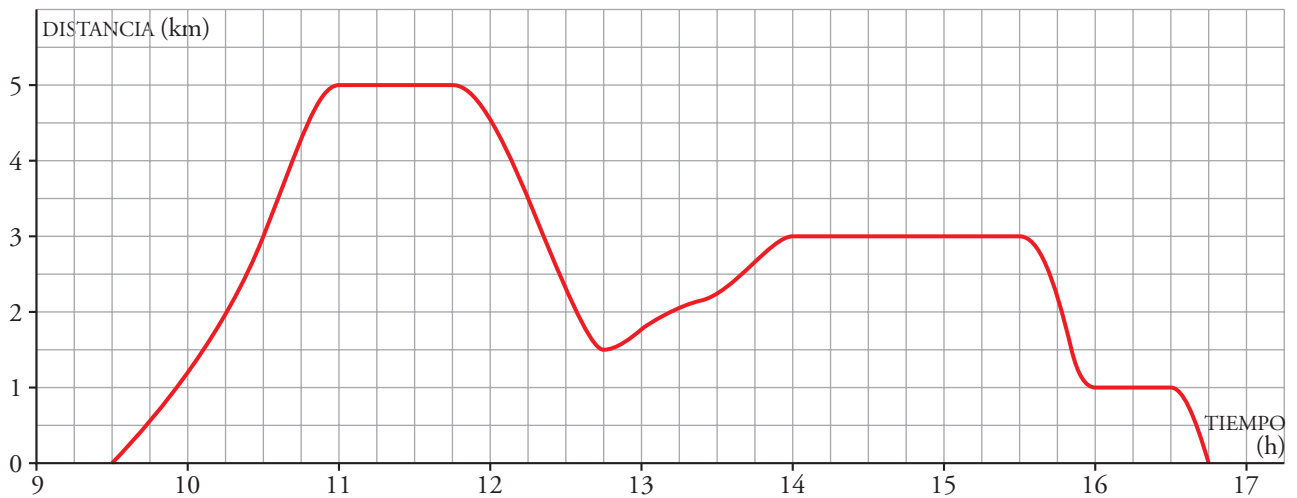




2. Refuerza: funciones e interpretación de sus gráficas

1 Matilde sale de casa y visita al dentista. A continuación recoge un vestido en casa de la modista y come con una amiga con la que ha quedado en un restaurante. Por último, hace la compra en un supermercado situado camino de casa.



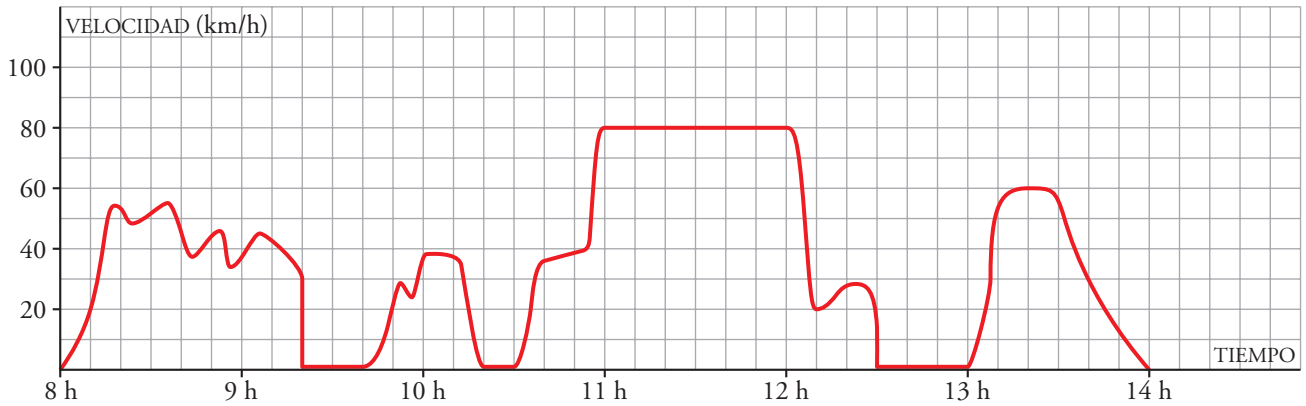
Observa la gráfica y completa.

- a) La variable independiente es
- b) La variable dependiente es
- c) La función está definida entre las h min y las h min.
- d) Cada división del eje de abscisas representa
- e) Cada división del eje de ordenadas representa
- f) ¿A qué distancia de la casa de Matilde está la consulta del dentista? km
- g) ¿A qué hora llegó Matilde al restaurante? h min
- h) ¿Cuánto duró la comida? h min
- i) ¿Qué le queda a Matilde más lejos de casa, la modista o el supermercado?



2. Refuerza: funciones e interpretación de sus gráficas

2 En la siguiente gráfica se ha representado la velocidad de una furgoneta de reparto a lo largo de una mañana de trabajo, que finaliza cuando el conductor para a la hora de comer.



Observa la gráfica y completa.

- a) En el eje de abscisas se ha representado
- b) En el eje de ordenadas se ha representado
- c) La función está definida entre las horas y las horas.
- d) La variable independiente es
- e) La variable dependiente es
- f) ¿Cuántas paradas ha hecho antes de ir a comer?
- g) ¿A qué hora efectuó la primera parada? h min
- h) ¿Cuánto duró la primera parada? min
- i) ¿A qué hora entró en la autovía? h min
- j) ¿A qué velocidad circuló por la autovía? km/h